

第八部分 技术要求及说明

一、项目要求：

1. 舞台灯光：需要租赁切割灯数量 10 个功率 1500w、光束灯数量 50 个功率 400w、摇头 LED 灯数量 100 个功率 400w、灯光调控台 MA2、专业灯光师灯，包含舞蹈灯光及灯光架的安装和调试，负责前期和光与演出时灯光的操作。

2. 舞台设计及布置：制作并布置舞台背景 LED 屏 5m*8m 及脚手架、由脚手架于 LED 屏幕组成，主舞台 z 字舞台长 8m 纵深 4m，z 字短端长 5m 纵深 4m、T 台长 16m 宽 4m、铺设地面、处理舞台相关事项。

3. 舞台设备租赁：需要三台摄像机及转播设备，音响 4+2 线阵一组功率 4000w、直播设备

固定机位：2 台寻道

移动机位：摇臂 1 讯+导播台

4. 有丰富相关演出服务经验，熟悉演出相关的具体要求和细节，可以提供舞台搭建、灯光及音响租赁与安装、灯光音响控制等整体性承包服务，团队要具有整体配合与协调、及时解决舞台相关问题的能力，可随时调动人力和资源保障演出的顺利进行。费用应包含人工搭建、货物运费等费用，演出前两天搭设舞台及相关灯光、设备，并保障彩排、和光与演出的顺利进行。

二、2022 年山工艺山东大厦毕业展演舞台搭建项目清单

	时间：2022 年 5 月 17 日	地点：山东大厦山东会堂		
NO.	项目	项目描述	数量	备注
1、灯光音响				
1	音响	矩阵舞台音响+调控设备	1	
2	光束灯	400w 光束灯 氛围效果	50	
3	切割灯	1500wd 大灯	10	
4	LED 灯	400wled 灯打量服装及模特面部增加视觉图片效果	100	
5	truss 架	纵 深 20m*2 条 8*6.5m 15*2m	1	
	小计			
2、舞台搭建				
6	主屏幕	LED:5*8 P2.8 高清屏	40	
7	屏幕安装	由脚手架配合组成屏幕	1	
8	舞台	白色地台 8m*4m	32	
9	T 台	白色地台 5m*4m+16m*4m	84	

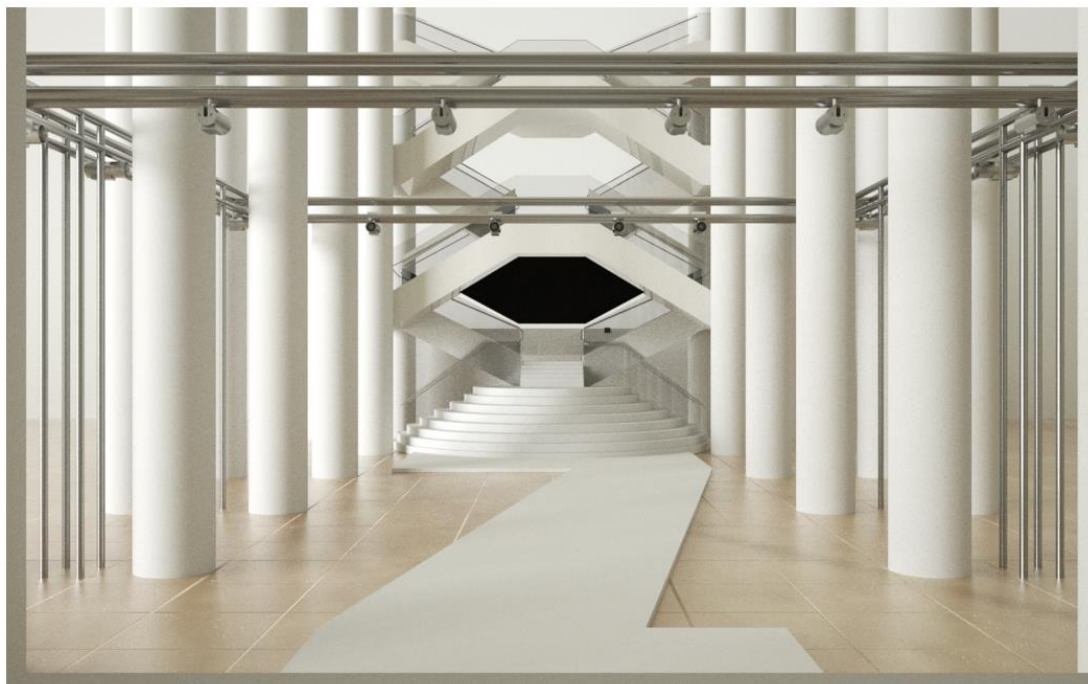
10	圆弧舞台特装	完美契合原有弧形舞台	1	
	小计			
3、环境搭建				
11	试衣间	(8m*10m+8m*6m)*3.8m 遮光材质+封顶	1	
12	看台区	0.4m*1m 白色皮凳	70	
13	运行执行	一天一夜的安装及现场突发事件处理	1	
14	货物运费	屏幕, 灯光, 舞台等等设备的运输	1	
4、其它				
15	摄像	固定机位 2 个+移动机位 2 个+后期剪辑	1	2 台寻道+摇臂 1 讯
16	导播		1	
17	导播台	导播台	1	

三、2022 山东美术学院毕业展演效果图



Z舞台长端:
长8m 纵深4m
Z舞台短端:
长5m纵深4m
T台:
长16m宽4m

女更衣室:
长10m宽8m高3.8m
男更衣室:
长6m宽8m高3.8m



LED屏：
长5m高1m

灯光架：
长20m高6.5m
宽15m高7m

★四、其他说明：本项目可能受疫情影响随时终止。无论本项目或合同进行到任何阶段，如若终止采购人不承担任何责任。供应商须在响应文件中做出明确承诺并加盖公章，承诺内容：我公司承诺无论本项目或合同进行到任何阶段，如若受疫情影响终止采购人不承担任何责任。

附件二（变更为）

第八部分 技术要求及说明

一、项目要求：在满足基本需求的前提下，不限于此要求。

1. 舞台灯光：需要租赁切割灯数量 10 个功率 1500w、光束灯数量 50 个功率 400w、摇头 LED 灯数量 100 个功率 400w、灯光调控台 MA2、专业灯光师灯，包含舞蹈灯光及灯光架的安装和调试，负责前期和光与演出时灯光的操作。

2. 舞台设计及布置：制作并布置舞台背景 LED 屏 5m*3m 及脚手架、由脚手架和 LED 屏幕组成的主舞台舞台长 11.2m 纵深 6m，T 台长 20m 宽 3.6m、铺设地面、处理舞台相关事项。

3. 舞台设备租赁：需要三台摄像机及转播设备、音响 4+2 线阵一组功率 4000w、3D 投影仪、直播设备

固定机位：2 台索尼 2580 寻道

移动机位：摇臂 1 讯+斯坦尼康（2580）导播台 blackmagicdesign 等。

4. 有丰富相关演出服务经验，熟悉演出相关的具体要求和细节，可以提供舞台搭建、灯光及音响租赁与安装、灯光音响控制等整体性承包服务，团队要具有整体配合与协调、及时解决舞台相关问题的能力，可随时调动人力和资源保障演出的顺利进行。费用应包含人工搭建、货物运费等费用，演出前两天搭设舞台及相关灯光、设备，并保障彩排、和光与演出的顺利进行。

5. 交付时间：2022 年 5 月 18 日 10 点前

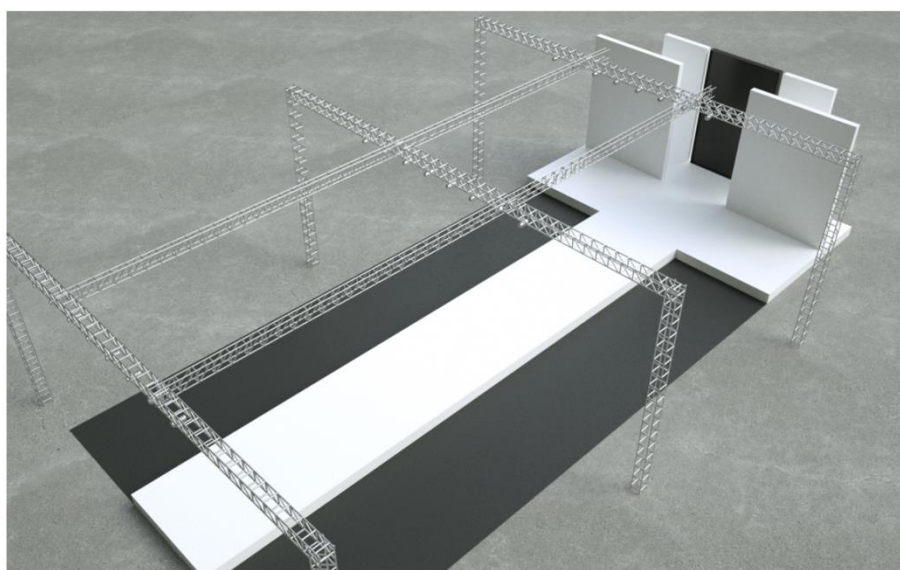
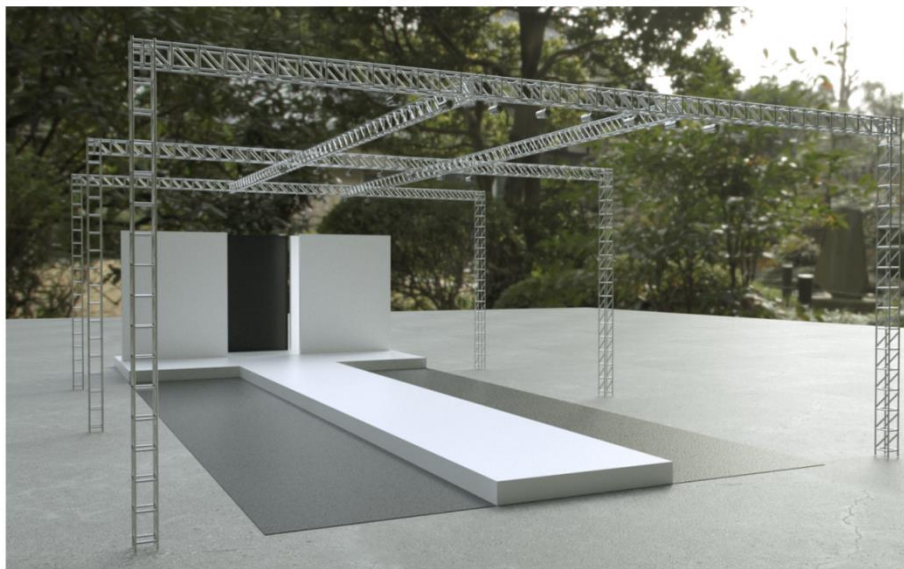
6. 交付地点：山东工艺美术学院（长清校区）

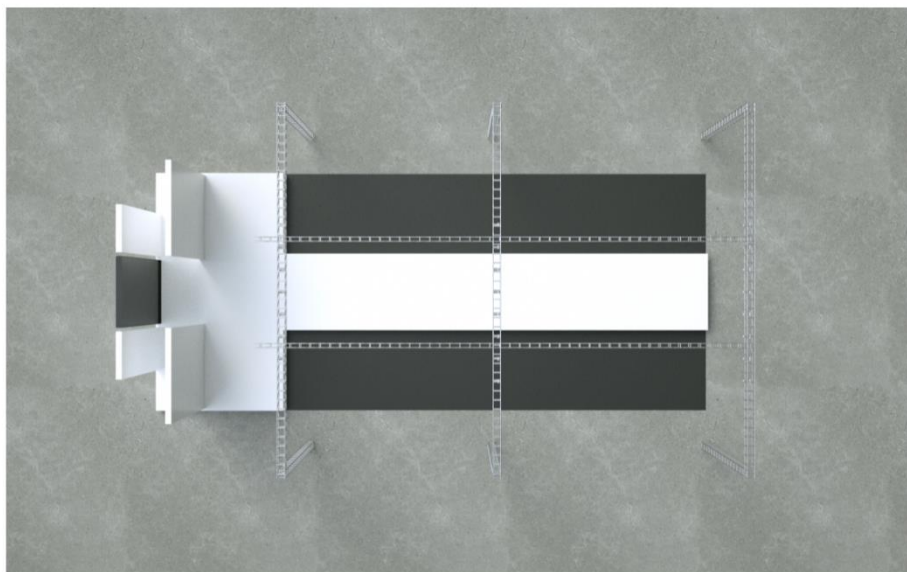
二、2022 年山工艺校园毕业展演舞台搭建项目清单

	时间：2022 年 5 月 17 日	地点：山工艺长清校区		
NO.	项目	项目描述	数量	备注
1、灯光音响				
1	音响	矩阵舞台音响+调控设备	1	
2	光束灯	≥400w	50	
3	切割灯	≥1500wd 大灯	10	
4	LED 灯	≥400w 能打亮服装及模特面部增加视觉图片效果	100	
5	truss 架	纵深 20m*2 条 8*6.5m 15*2m	1	
	小计			
2、舞台搭建				
6	主屏幕	LED:P2.8 高清屏≥5*3m	15	
7	主屏幕两侧	5*2*2 块（单面遮光喷绘）	20	

8	侧背板	5*2*2 块（双面遮光喷绘）	50	
9	T 台	雷亚架舞台	72	
10	主舞台区	雷亚架舞台	67	
11	舞台封边	木板封边包装	66.8	
12	舞台木地板		140	
13	舞台包装	舞台侧边包装	26.72	
14	屏幕+背板雷亚架加固	完美契合舞台	1	
	小计			
3、环境搭建				
11	试衣间	（8m*10m+8m*6m）*3.8m 遮光材质+封顶	1	
12	看台区	0.4m*1m 白色皮凳	100	
13	运行执行	一天一夜的安装及现场 突发事件处理	1	
14	货物运费	屏幕、灯光、舞台等设 备的运输	1	
4、其它				
15	摄像	固定机位 2 个+移动机位 2 个+后期剪辑 不低于此设备要求	1	2 台索尼 2580 寻道 摇 臂 1 讯+ 斯坦尼康 （2580
16	导播		1	
17	导播台	导播台 blackmagicdesign 不低于此设备要求	1	
18	录像、照片	提供 4K 高质量录像和照 片一套 视频时长不少于 60 分钟 照片不少于 50 张	1	
19	3D 投影仪		1	

三、2022 山东美术学院毕业展演效果图





★四、其他说明：本项目可能受疫情影响随时终止。无论本项目或合同进行到任何阶段，如若终止采购人不承担任何责任。供应商须在响应文件中做出明确承诺并加盖公章，承诺内容：我公司承诺无论本项目或合同进行到任何阶段，如若受疫情影响终止采购人不承担任何责任。